

Projecteur LCD MultiSync

LT157



Projecteur ultra portable, très lumineux, présentation comprise.

- **XGA - LCD - 1500 Lumens - 2,2 kg**
- **Garantie Europe 3 ans sur site avec échange standard**
- **Applications : présentations itinérantes et fixes, éducation / formation**
- **Simple d'installation et d'utilisation**

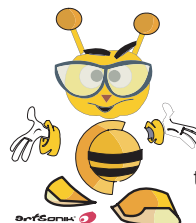


Projecteur LCD MultiSync LT157

Code Tarif	5002 15 23		
Panneau à cristaux liquides	3 matrices actives (TFT) LCD / MLA (Micro Lens Array) de 0,9" (2,3 cm)		
Lampe	Lampe 130 W DC (110 W en mode Eco)		
Durée de vie de la lampe	1500 heures en standard - 2500 heures en Mode Eco		
Température des couleurs	9000 ± 1500 K		
Objectif	F 1.7-2.1, f= 36,5 - 43.7 mm		
Diagonale min. de l'image	63 cm		
Diagonale max. de l'image	762 cm		
Distance de projection	1,2 - 12,2 m		
Ratio de projection	1,91 - 2,41:1		
Luminosité (ANSI Lumens)	1500 lm en standard - 1200 lm en Mode Eco		
Contraste	600:1		
Couleurs	Jusqu'à 16,7 Mio		
Plage de synchronisation	Horizontale : 15 - 100 kHz - Verticale : 50 - 120 Hz (non entrelacé)		
Résolution	1024 x 768 XGA		
Compatibilité PC	1600 x 1200 (UXGA), 1280 x 1024 (SXGA), 1152 x 900 (SGI, SUN), 1152 x 870 (Mac), 1920 x 1080 (HDTV 1080i), 1280 x 720 (HDTV 720p) avec la technologie Advanced AccuBlend™, 800 x 600 (SVGA), 832 x 624 (Mac), 640 x 480 (VGA / Mac), 768 x 576 (PAL 15,6 kHz), 640 x 480 (NTSC 15,7kHz), 720 x 483 (SDTV 480p)		
Compatibilité Vidéo	PAL / NTSC / SECAM / NTSC 4.43		
Connecteurs entrée	RGB	1 entrée	Mini D-Sub 15 broches femelle (signal composante Y-Cb-Cr via RGB)
	VIDEO	1 entrée	RCA vidéo
	S-VIDEO	1 entrée	S-vidéo Mini DIN femelle 4 broches
	AUDIO	1 entrée	Stéréo RCA
	Contrôle PC RS-232	1 entrée	Mini DIN femelle 8 broches
	Port USB	1 entrée	Type A
	Lecteur de Carte PC	1 entrée	Lecteur de carte PCMCIA intégré
Audio	Haut parleur intégré 0.5 W Mono		
Ajustement du zoom	Manuel		
Ajustement du focus	Manuel		
Fonctionnalités	Sélection automatique de la source, correction de parallaxe (Keystone) jusqu'à +/- 30°, gel de l'image (freeze), zoom numérique 400 % (magnify), curseur pointeur, fonction Tableau Noir via le port USB (Chalkboard), télécommande 360° (récepteur à l'avant et à l'arrière du projecteur), correction gamma, balance des blancs, menu défilant (basique ou avancé), fonction aide, lecteur de carte PCMCIA pour présentation sans PC, capture d'écran, contrôle par RS232, pied ajustable		
Télécommande	Marche/arrêt, sélection de la source, ajustement automatique de l'image, laser, accès au menu, fonction aide, pointeur, keystone, agrandissement de l'image, gel de l'image, arrêt momentané de l'affichage (PIC Mute), défilement de la présentation sur la carte PC		
Dimensions (L x H x P)	207 x 63 x 266 mm		
Poids	2,2 kg		
Alimentation	100-240V, 50-60 Hz		
Consommation	200 W max. (175 W en mode Eco)		
Bruit du ventilateur	<39 dB en mode standard - <36 dB en mode Eco		
Environnement / utilisation	Humidité : 20 à 80% - température : 5 à 35°C		
Norme de sécurité	CE, TÜV GS		
Garantie	Projecteur	3 ans sur site	
	Lampe	1500 heures ou 6 mois maxi	
Accessoires livrés avec le projecteur	Câble d'alimentation, cordon vidéo (Mini D-Sub 15 broches femelle), Kit PR51 (télécommande laser, souris infrarouge, adaptateur souris PS/2) avec piles, capuchon d'objectif, cordelette et rivet, sacoche souple, CD-Rom, manuel d'utilisation et guide d'installation rapide en anglais (quick connect guide)		
Accessoires en option	Valise rigide (5001 99 52), caméra (5001 93 76), lampe.		

- > Résolution 1024 x 768 (XGA)
- > Résolution max. 1600 x 1200 (UXGA) avec la technologie Advanced AccuBlend™
- > Luminosité: 1500 lm soit +25% par rapport au modèle précédent
- > Durée de vie de la lampe améliorée (+50% par rapport au modèle précédent)
- > Poids : 2,2 kg
- > Lecteur de carte PCMCIA pour des présentations sans PC
- > Correction Keystone jusqu'à +/-30°
- > Mode économique : Ventilateur silencieux (36 dB en Mode Eco) - durée de vie de la lampe +65%
- > 3 ans de garantie sur site

Distribué par :



NEC

NEC France S.A.
56, rue des Hautes Pâtures
92024 Nanterre CEDEX

tél.: 01 46 49 46 49 - Fax.: 01 47 69 95 95
www.nec.fr